

## Paro Registrado.

## Agosto 2024

FICHA TERRITORIAL: **Comarca Maestrazgo**

Unidad: n<sup>o</sup> personas

Fuente: Instituto Aragonés de Empleo

### Por grupo de edad y sexo

	Total	Hombres	Mujeres
16-19	3	1	2
20-24	1	1	0
25-29	5	3	2
30-34	5	4	1
35-39	4	2	2
40-44	5	1	4
45-49	2	2	0
50-54	4	1	3
55-59	22	10	12
60-64	23	9	14
<b>Total</b>	<b>74</b>	<b>34</b>	<b>40</b>

### Por sector de actividad económica y sexo

<b>CNAE-2009</b>	<b>Total</b>	<b>Hombres</b>	<b>Mujeres</b>
Agricultura, ganadería y pesca	3	1	2
Industria y energía	16	8	8
Construcción	7	7	0
Servicios	44	17	27
Sin empleo anterior	4	1	3
<b>Total</b>	<b>74</b>	<b>34</b>	<b>40</b>

### Por sección de actividad económica y sexo

<b>CNAE-2009</b>	<b>Total</b>	<b>Hombres</b>	<b>Mujeres</b>
Agricultura, ganadería, silvicultura y pesca	3	1	2
Industria manufacturera	16	8	8
Construcción	7	7	0
Comercio al por mayor y al por menor; reparación de vehículos de motor y motocicletas	7	2	5
Transporte y almacenamiento	2	2	0
Hostelería	10	2	8
Actividades financieras y de seguros	2	0	2
Actividades profesionales, científicas y técnicas	1	0	1
Actividades administrativas y servicios auxiliares	1	1	0
Administración Pública y defensa; Seguridad Social obligatoria	8	6	2
Educación	2	2	0
Actividades sanitarias y de servicios sociales	6	1	5
Actividades artísticas, recreativas y de entretenimiento	2	1	1
Otros servicios	3	0	3
Sin clasificar	4	1	3
<b>Total</b>	<b>74</b>	<b>34</b>	<b>40</b>

La actividad económica indica aquélla en la que el parado realizó su último trabajo, según la Clasificación Nacional de Actividades Económicas de 2009 (CNAE-2009)

## Paro Registrado.

**Agosto 2024**

FICHA TERRITORIAL: **Comarca Maestrazgo**

Unidad: nº personas

Fuente: Instituto Aragonés de Empleo

### Por nivel de formación y sexo

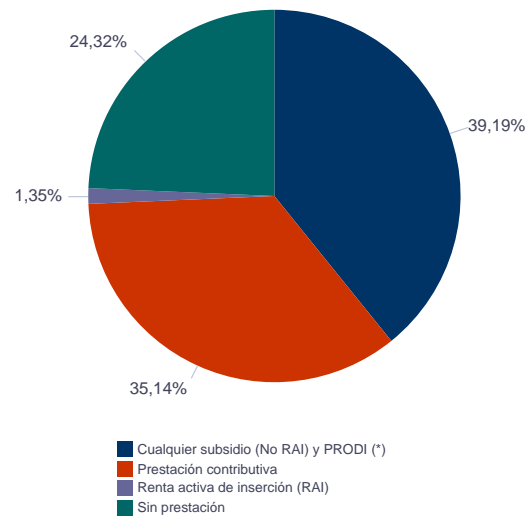
		Total	Hombres	Mujeres
<b>Educación primaria</b>	Educación Primaria o inferior	19	10	9
		<b>19</b>	<b>10</b>	<b>9</b>
<b>Primera etapa de educación secundaria</b>	Primera etapa de educación secundaria	37	18	19
		<b>37</b>	<b>18</b>	<b>19</b>
<b>Segunda etapa de educación secundaria</b>	Bachillerato	2	0	2
	Enseñanza media de formación profesional	6	2	4
		<b>8</b>	<b>2</b>	<b>6</b>
<b>Enseñanza superior</b>	Enseñanza superior de formación profesional	5	1	4
	Enseñanza superior universitaria	5	3	2
		<b>10</b>	<b>4</b>	<b>6</b>
<b>Total</b>		<b>74</b>	<b>34</b>	<b>40</b>

NOTA: La tabla de nivel de formación se basa en la Clasificación Nacional de Educación 2000 (INE). Se ha seleccionado el nivel educativo más alto adquirido por el demandante parado.

### Por tipo de prestación y sexo

	Total	Hombres	Mujeres
Sin prestación	18	9	9
Prestación contributiva	26	17	9
Cualquier subsidio (No RAI) y PRODI (*)	29	8	21
Renta activa de inserción (RAI)	1	0	1
<b>Total</b>	<b>74</b>	<b>34</b>	<b>40</b>

(\*) PRODI= Programa temporal de protección por desempleo e inserción, RAI = Renta activa de inserción.



Paro Registrado.

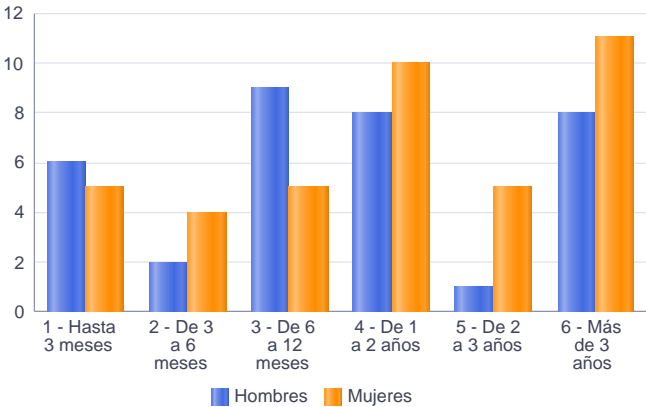
Agosto 2024

FICHA TERRITORIAL: Comarca Maestrazgo

Unidad: nº personas  
Fuente: Instituto Aragonés de Empleo

Por tiempo en situación laboral como desempleado y sexo

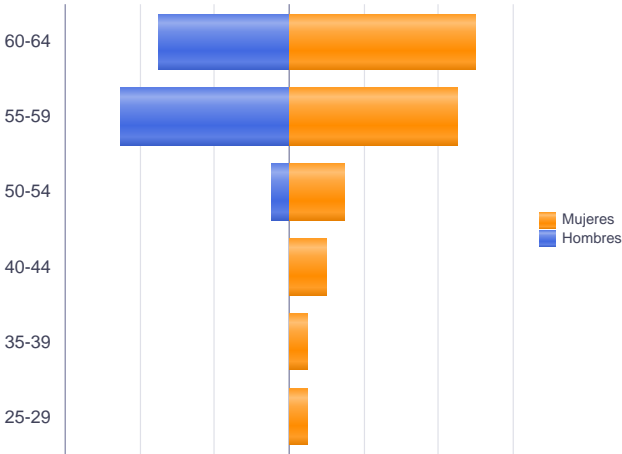
		Total	Hombres	Mujeres
Corta Duración	Hasta 3 meses	11	6	5
	De 3 a 6 meses	6	2	4
	De 6 a 12 meses	14	9	5
		31	17	14
Larga Duración	De 1 a 2 años	18	8	10
	De 2 a 3 años	6	1	5
	Más de 3 años	19	8	11
		43	17	26
Total		74	34	40



Parados de larga duración\* por grupo de edad y sexo

	Total	Hombres	Mujeres
25-29	1	0	1
35-39	1	0	1
40-44	2	0	2
50-54	4	1	3
55-59	18	9	9
60-64	17	7	10
Total	43	17	26

\* Más de 12 meses como desempleado



Paro Registrado.

Agosto 2024

FICHA TERRITORIAL: Comarca Maestrazgo

Unidad: nº personas  
Fuente: Instituto Aragonés de Empleo

Por sector de actividad económica, nacionalidad y sexo

	Españoles			Extranjeros comunitarios (UE-27)			Extranjeros no comunitarios		
	Total	Hombres	Mujeres	Total	Hombres	Mujeres	Total	Hombres	Mujeres
Agricultura, ganadería y pesca	2	0	2	1	1	0	0	0	0
Construcción	6	6	0	1	1	0	0	0	0
Industria y energía	15	7	8	0	0	0	1	1	0
Servicios	37	13	24	5	2	3	2	2	0
Sin empleo anterior	3	1	2	0	0	0	1	0	1
Total	63	27	36	7	4	3	4	3	1

Ranking de ocupaciones más solicitadas por los demandantes parados, por sexo

Cod. Ocupación	Ocupación	Total	Hombres	Mujeres
96021013	Peones de la construcción de edificios	15	13	2
95121019	Peones de horticultura, jardinería	12	10	2
96011029	Peones de obras publicas, en general	11	10	1
95431028	Peones forestales	10	8	2
92101050	Personal de limpieza o limpiadores en general	10	1	9
51101026	Cocineros, en general	9	1	8
52201079	Dependientes de comercio, en general	8	0	8
97001140	Peones de la industria textil	7	2	5
51201049	Camareros, en general	7	2	5
61201028	Jardineros, en general	7	5	2
92101027	Camareros de pisos (hostelería)	6	0	6
84121035	Conductores de furgonetas, hasta 3,5 t.	4	3	1
95111016	Peones agrícolas, en general	4	4	0
81521016	Operadores de máquina circular tejedora de genero de punto	4	1	3
56111022	Auxiliares de enfermería de geriatría	4	0	4
52201068	Dependientes de carnicería y/o charcutería	4	2	2
97001104	Peones de la industria manufacturera, en general	4	1	3
94311020	Ordenanzas	3	1	2
95301011	Peones agropecuarios	3	2	1
43091010	Agentes judiciales y/o alguaciles	3	3	0
35101019	Agentes comerciales	3	1	2

NOTA: Cada demandante puede solicitar hasta 6 ocupaciones.